

コロナ禍の影響は？

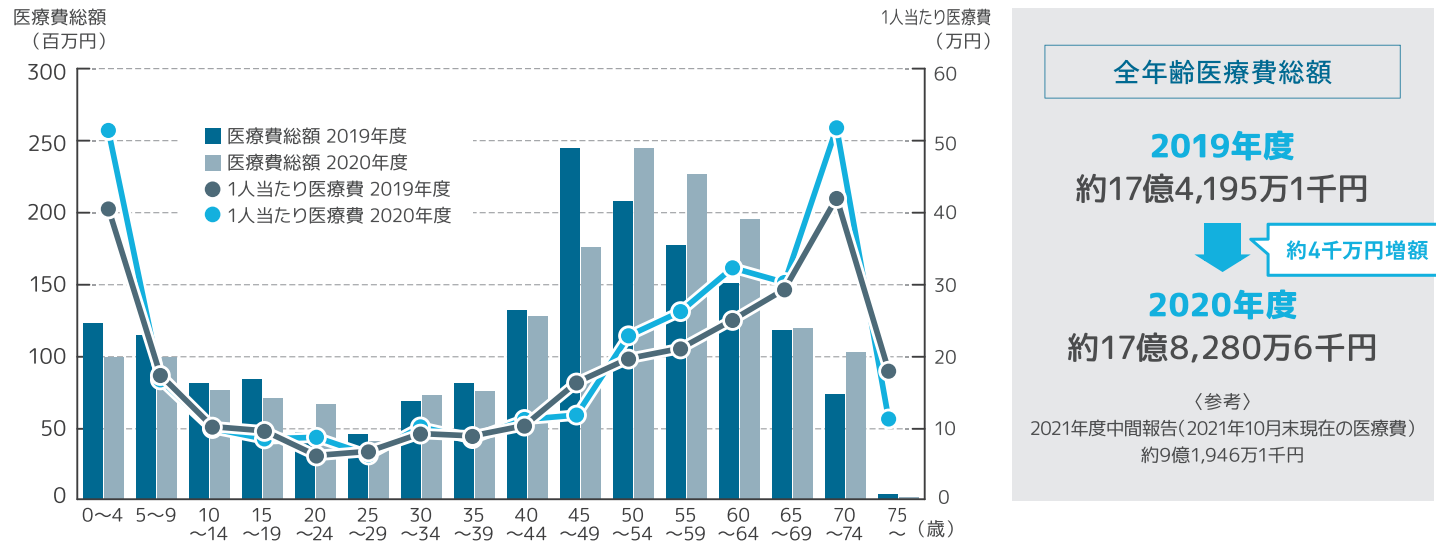
当健保組合の医療費動向

(2019～2020年度)

2019年度後半から新型コロナウイルス感染症が社会問題となり、2020年度に入ると緊急事態宣言が発令、感染拡大は第5波まで続きました。ワクチン接種の効果もあっていったんは感染者が急速に減少したものの、新たな変異株の出現に気の抜けない状況が続いています。

このような状況の中、当健保組合の医療費の動向が大変気になるところです。直近の状況は次のグラフのとおりです。

年齢別医療費総額と1人当たり医療費



新型コロナウイルス感染の懸念から、2020年度は受診控えが相当数あると想定し、医療費総額は減少するかと思われましたが、2019年度比約4千万円の増額となりました(患者数は同-506人とわずかに減少)。

医療費増の要因は、高額な医療費を要した患者の増加

最高額 約3,700万円 (2019年度比約200万円増)

1人当たり年間医療費100万円～1,000万円未満の患者数

2019年度 84人 ▶ 2020年度 138人(54人増加)

※1人当たり年間医療費1,000万円以上の患者数は5人で変化なし

早期発見・早期治療ができず病気が進行した場合、病気の種類や治療法の選択によっては高額な医療費がかかるケースも少なくありません。すなわち、みなさんにとって金銭的、身体的な負担が大きいです。

みなさん一人ひとりに心がけていただきたいこと

- ①長引くコロナ禍の中でも、医療が必要な方は感染対策のうえ、ためらわず受診をしてください。特に、がんや生活習慣病は自覚症状がないうちの治療が肝心です。
- ②定期健診や人間ドックは毎年受けましょう。また、健診結果が「要再検査・精密検査」など、医療機関の受診が必要であれば必ず受けてください。

また検査結果により生活習慣の改善などが必要と思われる方には、当健保組合の保健師が丁寧に生活習慣改善のためのアドバイスをさせていただきます。勤務時間中になりますが、お声がけした場合はぜひご協力ください。よろしくお願いたします。

新年のご挨拶



名古屋木材健康保険組合

理事長 吉田 隆彦

新年あけましておめでとございます。被保険者ならびにご家族のみなさまにおかれましては、清々しい新年を迎えられたこととお慶び申し上げます。また、日頃より当健保組合の事業運営につきまして多大なるご理解とご協力を賜り、厚く御礼申し上げます。

昨年は、新型コロナウイルス感染症の感染拡大により緊急事態宣言等が再三発令され、マスクの着用や3つの密の回避等の新しい生活様式が求められました。ワクチン接種は進んでいますが、ウイルスの新たな変異株による再流行もあり、いまだ感染症の脅威が続いています。

こうした状況の中、健康保険組合連合会(健保連)が発表した「令和3年度健保組合予算早期集計結果の概要」によると、約8割にあたる1080組合が赤字予算を編成、115組合が保険料率を引き上げました。コロナ禍の影響で財政赤字が増大しています。加えて本年は、団塊の世代が後期高齢者となり始める「2022年危機」を迎え、後期高齢者支援金の負担がさらに増加することが確実です。

国では、全世代型社会保障制度の構築をめざし、後期高齢者の窓口負担原則2割の制度改正を決定、令和4年度後半に施行されます。しかし、制度の持続性を確保するには十分とはいえず、現役世代の負担軽減に向けた改革が一層進むことが望まれます。

当健保組合といたしましては、引き続き効率的な事業運営により、健全な財政運営に努めます。また、データ分析に基づいた効果的な保健事業を実施して、みなさまの健康増進をサポートしてまいります。

みなさまにおかれましても、日々の生活に運動習慣を取り入れ、健康にご留意いただきますとともに、疾病の重症化予防対策の要となる特定健診・保健指導は必ずお受けいただき、健康管理の指標としてお役立てください。また、ジェネリック医薬品の活用など医療費の適正化にご理解とご協力をお願いいたします。

結びに、本年がみなさまにとって実り多き一年となりますことをご祈念申し上げて、新年のご挨拶とさせていただきます。

ご参加いただきありがとうございました!

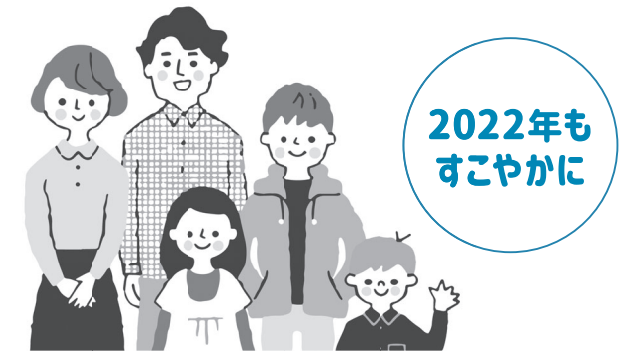
「東山動植物園ウォークラリー-2021」を開催しました

2021年12月11日(土)、東山動植物園において2年ぶりにウォークラリーを開催することができました。

当日は暖かな絶好の行楽日和で、お子さま21名を含む68名の参加者のみなさんには、動物たちとふれあい、植物を鑑賞し、存分に師走の散策を味わっていただけたと思います。



ご家族そろって 疾病予防に お役立てください!



③ 特定健診・オプション検査費用の一部補助

被保険者のみ(対象年齢は下記)

契約健診機関での受診(集団健診、巡回健診を含む)であれば、補助額を差し引いた額を窓口でお支払いください(申請不要)。

特定健診の補助額	40歳以上▶上限1,700円
オプション 検査の 補助額	胃がん検診(35歳以上)▶上限3,000円
	ピロリ菌検診(40歳以上)▶上限1,600円
	大腸がん検診(35歳以上)▶上限 800円
	乳がん検診(年齢制限なし)▶上限2,700円
腫瘍マーカー検査	膵臓・胆道系・消化器・肝臓がん検診(35歳以上)▶上限2,700円
	前立腺がん検診(50歳以上)▶上限1,300円

健康診断 契約健診機関 詳しくは、当健保組合のホームページをご覧ください。

健診機関名	所在地	電話番号
医療法人 順秀会 東山内科・小児科 東山健康管理センター	愛知県名古屋市千種区	052-781-2112 (直通)
医療法人 藤仁会 三和予防医学	愛知県名古屋市北区	052-917-7333 (直通)
社会医療法人 大雄会 大雄会ルーセントクリニック	愛知県名古屋市西区	0800-500-1211 (直通)
医療法人 社団進興会 ミッドタウンクリニック名駅	愛知県名古屋市中村区	052-551-1169 (直通)
医療法人 順秀会 スカイル内科・スカイル健康管理センター	愛知県名古屋市中区	052-241-8200 (直通)
KKCウエルネス 名古屋健診クリニック	愛知県名古屋市中区	050-3531-1363 (予約専用)
医療法人 名翔会 名古屋セントラルクリニック	愛知県名古屋南区	052-821-0090 (予約専用)
医療法人 順秀会 守山内科・小児科 守山健康管理センター	愛知県名古屋守山区	052-791-4877 (直通)
社会医療法人 大雄会 大雄会第一病院 健診センター	愛知県一宮市	0586-26-2008 (直通)
医療法人 あいち健康クリニック	愛知県津島市	0567-26-7328 (直通)
一般社団法人 岡崎市医師会 公衆衛生センター	愛知県岡崎市	0120-489-545 (予約専用)
一般社団法人 岡崎市医師会 はるさき健診センター	愛知県岡崎市	0120-489-545 (予約専用)
一般社団法人 碧南市医師会臨床検査センター	愛知県碧南市	0566-42-7311 (直通)
県北西部地域医療センター 国保白鳥病院	岐阜県郡上市	0575-82-3131 (代表)
一般財団法人 岐阜健康管理センター	岐阜県美濃加茂市	0574-25-2982 (直通)
社会医療法人 厚生会 中部国際医療センター 健康管理センター	岐阜県美濃加茂市	0574-66-1570 (予約専用)
独立行政法人 地域医療機能推進機構 可児とうのう病院	岐阜県可児市	0574-25-3115 (直通)
KKC健康スクエア ウエルネス三重健診クリニック	三重県津市	059-269-5678 (予約専用)
社団医療法人 呉羽会 呉羽総合病院 健康管理センター	福島県いわき市	0246-62-3075 (直通)
社団医療法人 養生会 かしま病院 健診センター	福島県いわき市	0246-58-8090 (直通)
公益財団法人 日立メディカルセンター	茨城県日立市	0294-33-5911 (直通)
医療法人 社団 青山会 船橋みなとクリニック	千葉県船橋市	047-420-8630 (直通)
公益財団法人 山口県予防保健協会 保健検診センター	山口県山口市	083-933-0008 (直通)

*上記「健康診断契約健診機関」以外を利用されている事業所のご担当者様はご連絡ください。健診機関との委託契約を推進いたします。

④ 被扶養者健診費用の補助

被扶養者のみ(40歳以上)

健診のご案内は毎年7月頃にAは対象者の方に直接郵送、Bは勤務する事業所経由で被保険者に手渡しいたします。

A 巡回主婦総合健診(共同巡回健診) **自己負担額** 5,000円 *人間ドック並みの検査に乳がん検診と腫瘍マーカー検査もプラス。20,000円相当の健診内容です。

B 健康保険組合連合会共同事業 **自己負担額** 3,000円 *被保険者の勤務する事業所経由で利用券を配布します。全国の契約健診機関で受けられますので、下記ホームページから検索いただき、直接ご予約ください。

健保連 検索

トップページの一番下までスクロールしてください。

こちらをクリック!

パスワード入力画面に下記必要事項を入力してください。

健康保険証の下部に記載のある「06」から始まる8桁の数字

お送りした「利用券」の内容をよくご確認のうえ、「検索画面コーナー」で必要事項を入力し、ご希望の地域の健診機関をお選びください。

① インフルエンザ予防接種費用の一部補助

被保険者・被扶養者(年齢制限なし)

補助額

被保険者: 1,500円
被扶養者: 1,000円
★500円増額しました!

*お住まいの市町村の補助と併用し、自己負担額が当健保組合の補助額を下回った場合は、当健保組合の補助は実費までといたします。



② 人間ドック費用の一部補助

被保険者(20歳以上)、被扶養配偶者(40歳以上)

補助額

被保険者: 40歳以上▶上限15,000円(原則、自己負担額の60%)
20~39歳▶上限 8,000円(原則、自己負担額の30%)
被扶養配偶者: 40歳以上▶上限 8,000円(原則、自己負担額の30%)

人間ドック 契約健診機関 詳しくは、当健保組合のホームページをご覧ください。

下記の「人間ドック契約健診機関」以外で受診された方は、「人間ドック補助金支給申請書」を事業所経由でご提出ください。申請書は当健保組合ホームページよりダウンロードできます。 [TOP](#) ▶ [\(左\)申請用紙ダウンロード](#) ▶ [保健事業関係](#)

健診機関名	所在地	電話番号
医療法人 順秀会 東山内科・小児科 東山健康管理センター	愛知県名古屋市千種区	052-781-2112 (直通)
社会医療法人 大雄会 大雄会ルーセントクリニック	愛知県名古屋市西区	0800-500-1211 (直通)
医療法人 慶和会 ひまわりクリニック	愛知県名古屋市西区	052-571-0801 (直通)
医療法人 松柏会 国際セントラルクリニック	愛知県名古屋市中村区	052-821-0090 (予約専用)
医療法人 松柏会 大名古屋ビルセントラルクリニック	愛知県名古屋市中村区	052-821-0090 (予約専用)
医療法人 慶和会 名古屋駅健診クリニック	愛知県名古屋市中村区	052-551-1600 (直通)
医療法人 社団進興会 ミッドタウンクリニック名駅	愛知県名古屋市中村区	052-551-1169 (直通)
医療法人 土正会 栄エンゼルクリニック	愛知県名古屋市中区	052-238-0323 (直通)
医療法人 輝山会 名古屋東栄クリニック	愛知県名古屋市中区	0120-1082-59 (予約専用)
エルズメディアケア名古屋(女性のみ)	愛知県名古屋市中区	052-737-6500 (直通)
医療法人 順秀会 スカイル内科・スカイル健康管理センター	愛知県名古屋市中区	052-241-8200 (直通)
中日病院 健診センター	愛知県名古屋市中区	052-961-2496 (直通)
KKCウエルネス 名古屋健診クリニック	愛知県名古屋市中区	050-3531-1363 (予約専用)
医療法人 中京クリニック	愛知県名古屋市熱田区	0120-38-0072 (予約専用)
医療法人 名翔会 名古屋セントラルクリニック	愛知県名古屋南区	052-821-0090 (予約専用)
医療法人 順秀会 守山内科・小児科 守山健康管理センター	愛知県名古屋守山区	052-791-4877 (直通)
社会医療法人 大雄会 大雄会第一病院 健診センター	愛知県一宮市	0586-26-2008 (直通)
医療法人 あいち健康クリニック	愛知県津島市	0567-26-7328 (直通)
医療法人 九愛会 中京サテライトクリニック	愛知県豊明市	0562-93-8222 (直通)
医療法人 愛生館 小林記念病院 健康管理センター	愛知県碧南市	0566-41-6548 (直通)
医療法人 名翔会 和合セントラルクリニック	愛知県愛知郡東郷町	052-821-0090 (予約専用)
KKC健康スクエア ウエルネス三重健診クリニック	三重県津市	059-269-5678 (予約専用)

*ご希望される方が多い健診機関とは委託契約を推進いたしますので、事業所のご担当者様はご連絡ください。