

2020年 千支の話 子

ねずみ算は 400年前の数学パズル!?

数が急激に増えることを「ねずみ算式に増える」といいます。ねずみ算の起源は、江戸時代の数学者・吉田光由が、1627年に記した『塵劫記』に掲載された問題です。

『塵劫記』は、寺子屋などで算数の教科書として使われ、ねずみ算のような数学パズルの問題が、豊富なイラストとともに掲載されています。掛け算すらできない人が大抵であった時代に人気を博し、それほど多岐にわたってミリオンスラーに。一般の人々の計算能力を飛躍的に向上させ、日本の数学の発展にも大きく寄与したといわれています。

さて、『塵劫記』に掲載されていたねずみ算ですが、「正月にねずみの夫婦が現れて12

千支のねずみが 米俵に乗っている理由

千支の最初の動物として知られるねずみは、多産のため、子孫繁栄の象徴とされている縁起のよい動物です。

千支の置物やイラストなどでは、ねずみが米俵に乗っているものが見られますが、これは米が好きだからというわけではありません。ねずみは、七福神の1人で五穀豊穡の神様である大黒天の使いとされているからです。

大黒天とねずみとの関係には諸説ありま



新年のご挨拶

名古屋木材健康保険組合
理事長 吉田 隆彦



あけましておめでとうございます。被保険者ならびにご家族のみなさまにおかれましては、すこやかに新年を迎えられたこととお慶び申し上げます。また、当健康保険組合の事業運営につきまして、日頃より多大なるご理解・協力を賜り、心より御礼申し上げます。

昨年10月より消費税率が引き上げられ、日常生活への影響を少なからず感じていらっしゃるかと拝察いたします。この引き上げにより、高齢者に手厚い構造となっていた社会保障制度は、現役世代はもちろん、未来を担う将来世代をも支えるための全世代型社会保障へ転換していくことが期待されています。

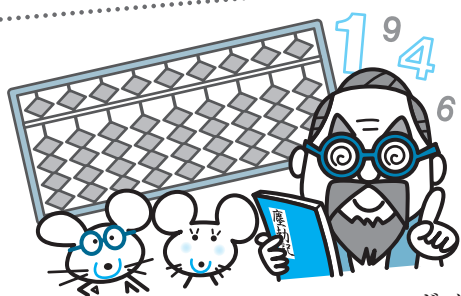
団塊の世代が75歳に到達し始める令和4年(2022年)は、高齢者医療のための拠出金が急増し、医療保険全体の財政悪化が急速に進む「2022年危機」の到来が確実視されています。わずか2年後、健康保険組合は今まで以上の困難を強いられることが予想されます。政府は本年6月を目前に、医療保険制度などの給付と負担の見直しを含む改革に向けた重点政策を「骨太方針2020」として取りまとめる方針

で、健康保険組合としましては、一刻も早い高齢者医療費の負担構造改革を求めるところであります。

このような状況ではありますが、当健康保険組合としましては、健診・保健指導等の疾病予防事業はもちろんのこと、健康づくりをサポートする保健事業を展開し、みなさまの健康寿命の延伸に向け、二層努力してまいります。

本年は、東京2020オリンピック・パラリンピックが行われる、全国民にとって記念すべき年です。世界に名だたるアスリートたちが人々を感動させるパフォーマンスを発揮できるのも、心身の健康があつてこそ。みなさまにおかれましては、それぞれの舞台で実力をいかんなく発揮するため、日頃からご自身とご家族の健康状態にご留意いただきますようお願い申し上げます。

結びに、この一年がみなさまにとって実り多き年となることをお祈り申し上げます、新年のご挨拶といたします。



匹の子を生み、親子合わせて計14匹となった。2月にこの14匹が7組の夫婦となり、さらに12匹ずつ子を生んだ。このように月に一度、1組が12匹ずつ子を生み続けたとすると、12月には全部で何匹になるか」という主旨の問題だったそうです。

最終的に莫大な数になるのですが、この問題が解けるかどうか、あなたもぜひチャレンジしてみてください!

すが、日本最古の歴史書『古事記』には、「因幡の白うさぎ」の伝説で有名な大国主命の災難をねずみが救ったという逸話が書かれています。「大国」と「大黒」が「だいこく」と同じ音で読めるため、日本古来の神様である大国主命とインドの神様である大黒天が同一視されるようになり、ねずみも大黒天の使いとなったようです。

大黒天は商売繁盛をもたらす神様でもあり、日本銀行が明治18年に初めて正式なお札として発行した旧十円券をはじめ、旧一円券・旧五円券・旧百円券は、いずれも大黒天の図柄でした。この通称「大黒札」には、大黒天と米俵とともに3匹の白いねずみが描かれています。

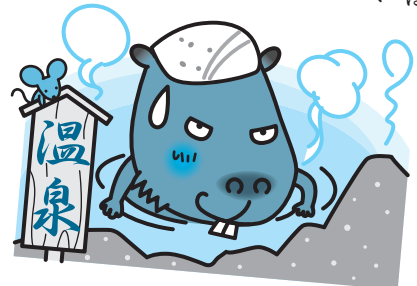
世界最大のねずみは 温泉好き!

ねずみの仲間には生物学上、「ネズミ目(げっ歯類(目)ともいう)に分類されます。リスやヤマアラシ、ビーバーなどもこれに含まれますが、ねずみの仲間のなかで最大級の動物をご存じですか?

長い茶色の毛で、体長は1~1.3m、体重は40~60kg、のんびりとした動物といえ、そう、あのカピバラです。

カピバラは、和名を「オニテンジクネズミ」といい、モルモットなどと同じ「テ山脈東側などの温暖な川辺に生息し、群れで生活しています。性格は穏やかで、人間にもなつくため、ペットとして飼われることもあります。

動物園で露天風呂に入っていることが多いため、カピバラは泳ぎが得意で寒さが苦手なため。ある動物園の飼育員が、カピバラが湯だまりに集まっている様子を見てお風呂を作ったことが発祥といわれます。温泉好きの日本人ならではの発想ですね。



あなたはいくつわかるかな？

オリンピック・パラリンピック 雑学クイズ

楽しい雑学で盛り上がりよう！

今年で東京でオリンピック・パラリンピックが開催されるメモリアルイヤー。この一大イベントにまつわる三択クイズに挑戦してみませんか！

開会式や閉会式の入場行進で、最初に入場する国は？

- ①アメリカ ②ギリシャ ③イギリス



【答え②】オリンピック憲章によると開会式や閉会式の入場行進は、先頭がギリシャ、最後が開催国とされています。その間の順番は、原則として開催国の言語表記の順になります。

オリンピックのシンボルマークは青、黄、緑、赤と何色？

- ①オレンジ ②紫 ③黒



【答え③】シンボルマークは、近代オリンピックの創始者であるピエール・ド・クーベルタンが考案しました。この5色に地の白を加えると、世界の国旗のほとんどを描けるといわれています。

パラリンピックはオリンピックと何の言葉を組み合わせたもの？

- ①パラレル ②パラソル ③パラシュート



【答え①】「並行」を意味するパラレルとオリンピックを合わせた造語で、「もうひとつのオリンピック」を表します。パラリンピックは1988年ソウル大会から、オリンピックと同じ都市で開催されています。

日本が初めてオリンピックに参加したのはいつ？

- ①1900年 ②1912年 ③1924年



【答え②】日本が初めて参加したのは、1912年にスウェーデンで開催されたストックホルム大会。マラソンの金栗四三、短距離走の三島弥彦の大学生2人が選手として参加しました。

オリンピックのメダリストでノーベル賞を受賞した人は？

- ①アメリカ人 ②ドイツ人 ③イギリス人



【答え③】イギリス人のフィリップ・ノエル・ペーカーは、1920年アントワープ大会の1,500m走で銀メダルを獲得。その後は平和軍縮活動に携わり、1959年にノーベル平和賞を受賞しました。

過去のオリンピックで実際にあった珍しい競技は？

- ①綱引き ②腕相撲 ③一輪車レース



【答え①】1900年パリ大会から1920年アントワープ大会まで行われました。人気のある競技だったようで、1つの国から複数のチームが出場することもあったといえます。

パラリンピックの陸上競技で使用される車いすの名称は？

- ①レーサー ②チェーサー ③ローラー



【答え①】陸上競技用の車いすは大きなふたつの後輪が特徴的で、「レーサー」と呼ばれます。選手はおもに腕など上半身の力で前に進み、下り坂のスピードは時速50kmに達します。

東京2020オリンピックで海を舞台に行われる新競技は？

- ①素潜り ②サーフィン ③ウェイクボード



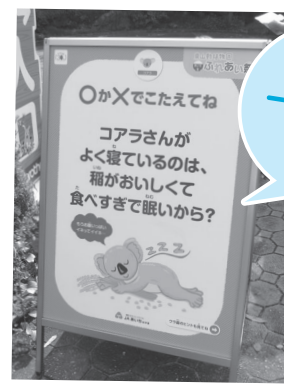
【答え②】サーフンは古代ポリネシア人によって始められ、ハワイで普及した海のスポーツ。東京大会は長さ6フィート前後のショートボードで行われ、波を乗り越えるテクニクを競います。

第2回

東山動植物園 ウォークラリーを開催しました

令和元年10月26日(土)、東山動植物園内の各所に設置されたクイズの答えを探しながら散策する“健康ウォークラリーイベント”を開催しました。

当日はお天気に恵まれ、さわやかな秋空のもと、参加者のみなさんは心地よさそうにウォーキングを楽しまれました。



小さなお子さまも一生懸命考えていたクイズ。正解できましたか？

コアラ来園35周年の記念イベントも開催されていました

当健保組合ののぼりを立ててみなさんをご案内!



また来てね

次年度も開催を検討しています。健保組合職員一同、みなさんのご参加、お待ちしております!!

医療費控除を活用して税金を安く!

医療費控除とは、前年1月から12月の1年間に、生計を一にする家族の分も含めて負担した医療費等が一定額を超えたとき、納めた税金の一部が還付・減額される制度です。支払った医療費等の金額が10万円(または総所得金額等の5%)を超える場合、税務署に確定申告を行うことで、上限200万円までが課税所得額から控除され、税金が精算されます。

▼医療費控除額の計算式



平成29年分の確定申告から、「医療費控除の明細書」を作成すれば、医療費等の領収書の提出が不要となっています(税務署から求められたときに提示または提出しなければならぬため、5年間の保管は必要)。

医療費控除の対象は?

対象となる費用

- 医療機関等に支払った診療費
- 治療のための医薬品の購入費
- 通院費用や往診費用、出産費用
- 入院時の食事療養費等の費用 など

対象とならない費用

- 健康診断や人間ドックの費用
- 予防接種の費用
- ビタミン剤や健康食品等の購入費
- 自家用車で通院するときの駐車料金やガソリン代 など

公告

名古屋木材健康保険組合 理事長 吉田 隆彦 事業所の名称変更と全喪がありましたので、健康保険法施行令の規定により公告します。

▼名称変更

変更前	加藤製材所	所在地	適用年月日
変更後	株式会社 加藤製材所	名古屋市天白区 植田山二丁目405番地	平成30年 9月10日

▼全喪事業所

事業所名	所在地	全喪年月日
丸八木材市売株式会社	名古屋市北区西味鏡 四丁目107-2	令和元年 10月1日