

新年のご挨拶



名古屋木材健康保険組合
理事長 鈴木 和雄

新年あけましておめでとうございます。被保険者ならびにご家族のみなさまにおかれましては、清々しい新年を迎えられたこととお慶び申し上げます。また日頃より当健康保険組合の事業運営につきまして多大なご理解とご協力を賜り、厚く御礼を申し上げます。

昨年は、3月に「健康保険法に基づく保健事業の実施等に関する指針」が一部改正され、国民の健康寿命の延伸の「環」として、すべての健保組合に対し平成27年度からデータヘルス計画の実施が定められました。データヘルス計画とは、医療機関からの診療報酬明細書（レセプト）データや特定健診・保健指導データの情報を活用・分析し、より効果的な保健事業を展開していくものです。現在、当健康保険組合ではその実施に向けた準備を行っているところです。

また、昨年6月に閣議決定された「経済財政運営と改革の基本方針2014」（骨太の方針）と「日本再興戦略改訂2014」には、社会保障改革の分野についてさまざまな方針、提言

が盛り込まれました。基本的な考え方として「聖域なく見直し、徹底的に効率化・適正化していく必要がある」ことが示され、健保組合等の保険者に対して給付の効率化・適正化、保険者機能の強化や疾病予防・健康管理への取り組み強化が求められており、新たに個人や保険者に対する健康・予防インセンティブの付与等の検討もなされています。

このように健保組合を取り巻く環境は大きく変化しようとしていますが、健保財政は依然として厳しい状況にあります。健保保険組合連合会が発表した「平成25年度健保組合決算見込の概要」によると、全国1,419組合の経常収支差引額は1,162億円の赤字となり、高齢者医療制度等へ拠出した額は制度創設以降6年間で17・4兆円にも及んでいます。保険料収入に対する支援金・納付金等の割合は45%（当組合は47%）に達し、50%を超える組合も約3割にのぼります。この納付金の負担が健保組合の財政悪化の最大の要因であり、平成27年度には団塊世代全員が前期高齢者

（65～74歳）に移行することから、高齢者医療制度への納付金は今後より一層重くなることは明らかです。健康保険組合の存立を脅かす現在の制度の見直しに、ぜひ着手していただく必要があります。そして、消費税収をもとに公費を投入し、公正な費用負担を実現させていただきたいものです。

こうした厳しい財政状況の中にあつて、健保組合の重要な使命は、みなさまとご家族の健康づくりを積極的に推進していくことにあります。健診をはじめとする保健事業を中心にみなさまの健康寿命の延伸を図りながら、医療費の伸びを抑制することが健保組合の存在意義であると考えます。みなさまにおかれましては、日々の健康づくりと適正受診、ジェネリック医薬品使用による医療費の低減などにご協力くださいますようお願い申し上げます。

結びに、この一年がみなさまにとって実り多き年となりますようお祈り申し上げます。新年のご挨拶とさせていただきます。

2015年 干支(未)のはなし どちらも「メー」と鳴く、羊と山羊の違い



紙を食べるのは羊？ それとも山羊？

2 015(平成27)年は未年です。羊といえば、モコモコした愛らしい姿に、「メー」という独特の鳴き声が思い浮かびます。そして、同じ「メー」と鳴く動物にはもう1種類、山羊がいます。羊に山がついて山羊。名前もよく似ていますが、羊の毛を剃ってヒゲをつけると山羊にソックリ。姿・形もよく似ています。羊と山羊はどう違うのでしょうか？

羊も山羊も同じウシ科ヤギ亜科に属します。その下で羊はヒツジ属、山羊はヤギ属に分かれます。羊は平らに近い草原や牧草地でのんびり暮らしているのに対し、山羊はその名のとおり、かなり険しい山間部にも生息しています。

羊も山羊も草食動物ですが、羊は草しか食べません。山羊は結構雑食で、草はもちろん、木の葉や樹皮、樹根なども積極的に食べます。

では、紙を食べるのは？ 歌では、白山羊さんと黒山羊さんが手紙を食べてしまいましたが、本当に山羊は紙が好物なのでしょうか？

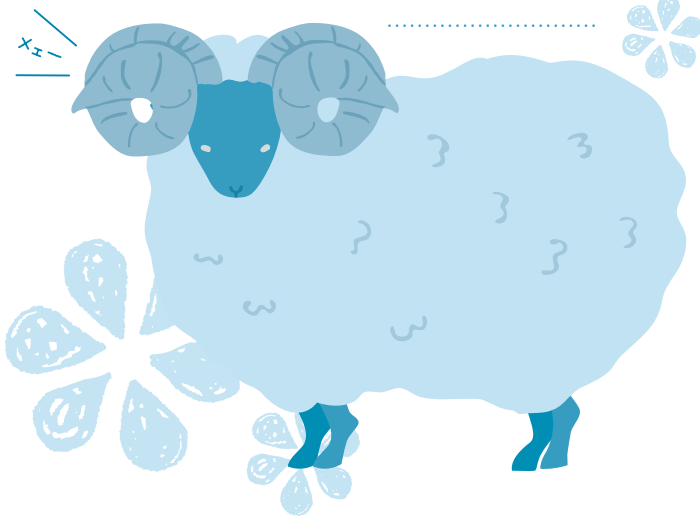
実は、羊も山羊も紙(樹木)の主成分であるセルロースを分解する酵素をもっています。どちらも紙を消化する能力は持ち合わせているということです。ただ、平地に適応している羊は、長い歴史のなかで家畜化が進みました。よりおとなしくなるとともに、エサの好みが変わり、樹木の紙を食べなくなりました。

一方、山羊は人から差し出された紙をムシヤムシヤ食べてしまいます。しかし、山羊は好奇心旺盛なだけで、決して紙が好物というわけではなさそうです。特に現在の紙は昔の紙とは成分が異なり、さまざまな化学薬品や顔料などが使われています。なかには明らかに有害なものもあるので、羊にも山羊にもむやみに紙を与えるのは避けましょう。

性格が穏やかな羊が干支に選ばれた!?

て非なる羊と山羊ですが、違いが最もよく現れているのは性格です。山羊はとても好奇心旺盛で行動的。川を渡ったり、切り立つ断崖絶壁を果敢によじ登ったりと、積極的に移動します。また、攻撃的な一面もあり、後ろ足で立って威嚇したり、頭突きをすることもあります。一方、羊にはおとなしく穏やかなイメージがあるのではないのでしょうか？ 羊はみなさんがイメージするとおり、とても温厚な

動物です。環境の変化や争いを好まず、同じところで同じことをしてのんびり暮らしたい…。これが羊の性格です。十二支では、群れをなす羊は家族の安泰を示し、いつまでも平和に暮らすことを意味しているのです。このようにお話ししますと、「未年があるのに山羊年がないのは不公平じゃないか」という声が聞こえてきそうですが、実は日本の十二支にあたるものは中国やチベット、モンゴルなどにもあり、タイやベトナムでは羊に代わって山羊が当てはめられています。2015年、日本は未年ですが、タイやベトナムでは山羊年を迎えているのです。



活用しよう!

医療費控除

出産や歯科の自費治療などで医療費が多くかかった人は、医療費控除を活用しましょう。納めすぎた税金が払い戻されます。

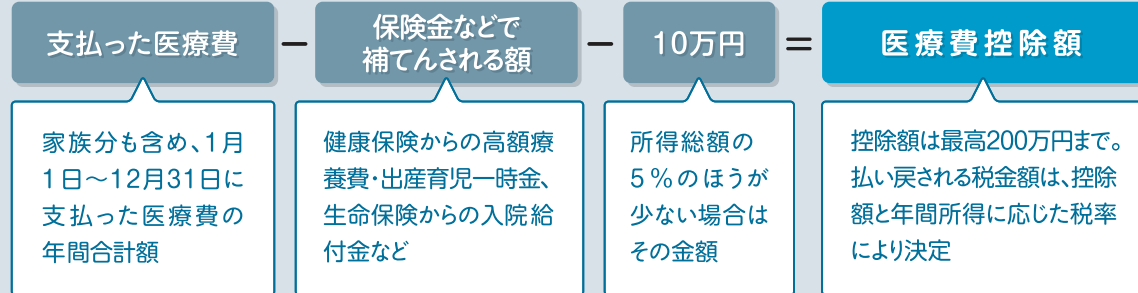
自己負担が家族で10万円を超えたら申請を

医療費控除とは、1年間(1月1日～12月31日)の医療費が、**家族も含めて10万円を超えた**とき、確定申告をすることで所得税の一部が戻ってくる制度です。医療費として算定できるのは、**健康保険で受けた治療のほか、妊娠や出産にかかった費用、歯科の自費治療、薬局で購入したかぜ薬などの市販薬、医療機関への通院費**なども含まれます。確定申告の期間は、毎年2月16日から3月

15日まで(平成27年は2月16日から3月16日まで)となっていますが、医療費控除(還付申告)だけならば1月から手続きできます。また、5年前までさかのぼって申請することも可能です。サラリーマンにとって数少ない節税のチャンスです。領収証は日頃からきちんと保管し、医療費控除に備えましょう。税務署に申告すると、所得税の還付だけでなく、翌年の住民税が安くなる場合もあります。



医療費控除の計算式

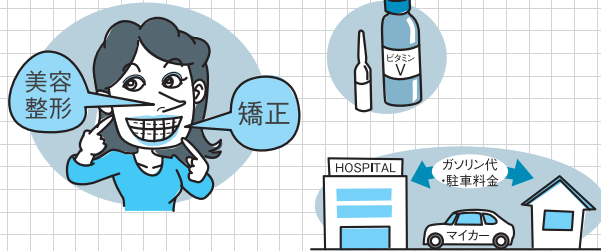


※詳しくは最寄りの税務署にお問い合わせください。

医療費控除の対象とならない医療費の例

- 美容目的での整形手術や歯列矯正の費用
- 健康診断、人間ドックの費用
- 自家用車で通院するときの駐車料金やガソリン代
- 親族に支払う療養上の世話の対価
- ビタミン剤、体力増強剤など、健康増進のための保健薬や健康食品の購入費用

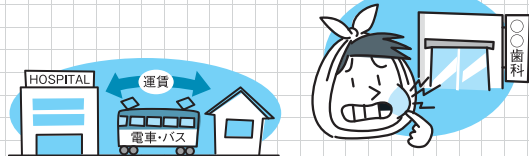
など



医療費控除の対象となる医療費の例

- 医師や歯科医師に支払った医療費
- 治療のためのあんま・マッサージ指圧師、はり師、きゅう師、柔道整復師などの施術料
- 通院費用、医師の往診費用
- 入院時の部屋代・食事代
- 医療用器具の購入費
- かぜ薬など、治療のために購入した市販薬の費用
- 医師の証明がある6ヵ月以上の寝たきりの人のおむつ代
- 介護保険制度の施設・居宅サービス費用の一定額(医療に関連するもの)

など



アクセスしてみよう

国税庁のホームページ

<http://www.nta.go.jp/>

忙しくて税務署に行けない人や、パソコンでの作業に慣れていない人は、国税庁のホームページを利用してみましょう。申告書のダウンロードができるだけでなく、入力指示に従って申告書をパソコン上で作成することができます。事前の登録など準備が必要ですが、インターネットを利用したe-Taxで申告することもできます。

平成27年度から

「データヘルス計画」が始まります!

すべての健保組合は、平成27年度から「データヘルス計画」を実施します。今回は、データヘルス計画についてQ&A形式でご説明します。



Q1 「データヘルス計画」とは?

A1 データヘルス計画は、国民の健康寿命を延ばすことを目標とする、国を挙げての取り組みです。

健保組合は、レセプト(診療報酬明細書)と健診結果のデータを分析して、加入者の健康課題を明らかにし、課題に対応した効果的な保健事業計画「データヘルス計画」を作成します。その計画に基づいて事業を実施し、効果測定を行い、さらに事業を見直していきます。

Q2 健康寿命を延ばすってどういうこと?

A2 病気リスクを抑えて「元気で長生き」を目指すことです

健康寿命とは、健康上の問題で日常生活が制限されずに暮らせる年数のこと。平均寿命と健康寿命との差は、日常生活に制限がある「不健康な期間」を意味します。現状では、男性は約9年間、女性は約12年間にも及び、この期間に多額の医療費や介護費がかかっています。

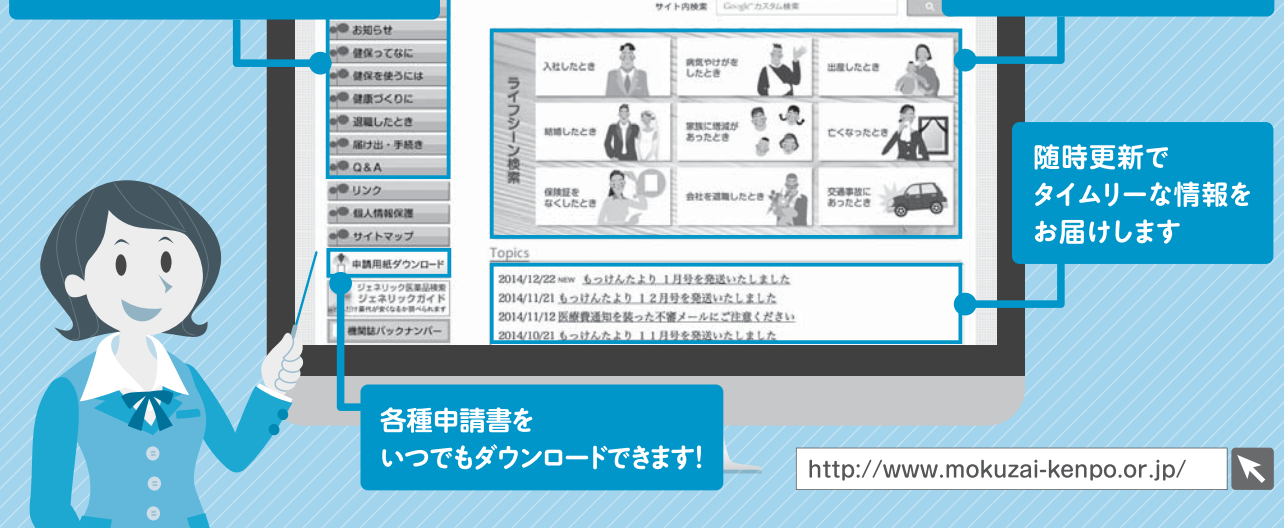
そこで、現役世代のうちから予防や健康管理に取り組み、糖尿病などの生活習慣病の発症リスクを抑えて健康寿命を延ばそうというのが、データヘルス計画です。多くの人が元気で長生きして、不健康な期間を短くできれば、将来の医療費の伸びを抑えられると期待されています。

名古屋木材健保組合のホームページはこんなに便利!

当健保組合のホームページでは、申請書のダウンロードや手続き方法の検索、健康に関する情報の閲覧などを行うことができます。ぜひご利用ください!

健保組合や健康保険制度についてわかりやすく説明します!

手続きについてシーンごとに検索できます!



<http://www.mokuzai-kenpo.or.jp/>

公告

事業所脱退ならびに編入がありましたので、健康保険法施行令第3条の2の規定により公告します。

名古屋木材健康保険組合
理事長 鈴木 和雄

▶ 脱退事業所

事業所名	所在地	年月日付
合資会社 水谷製材所	名古屋市瑞穂区駒場	平成26年11月1日付
有限会社 高松製作所	名古屋市瑞穂区駒場	平成26年11月1日付
岡吉銘木 株式会社	名古屋市中区松原	平成26年12月1日付
一興木材 株式会社	名古屋市瑞穂区関取	平成26年12月1日付

▶ 編入事業所

事業所名	所在地	年月日付
ハイテクウッド名古屋 株式会社	名古屋市中区正木	平成26年10月16日付